

HYDRAULIC DISC BRAKES



FRENOS DE DISCO HIDRÁULICOS

 **antec**

APLICACIÓN NUEVAS TECNOLOGÍAS ANTEC, S.A.



NHCD 2100 SERIES

NHCD 2125 - NHCD 2130 - NHCD 2135 - NHCD 2145



Failsafe emergency brake / Frenos de emergencia
Spring applied / Frenado por resorte
Hydraulic release / Apertura hidráulica

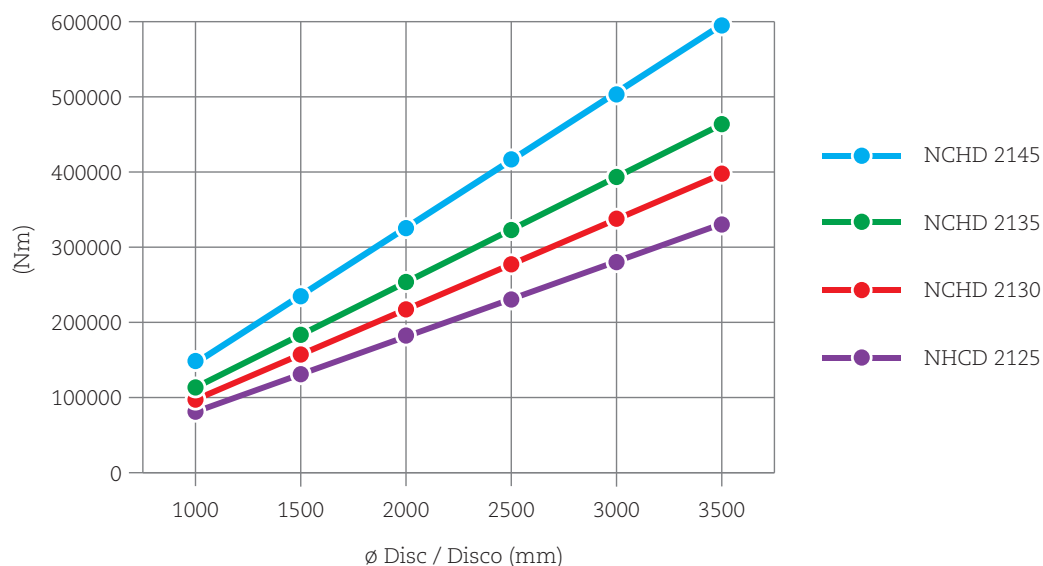
> Options

- 1 Open brake switch indicator (CSA).
- 2 Lining wear indicator (DD).
- 3 Hidraulic unit (UH-1/UH-2).
- 4 Set of fottings-hoses.
- 5 Fixing bolts.
- 6 Brake bracket.

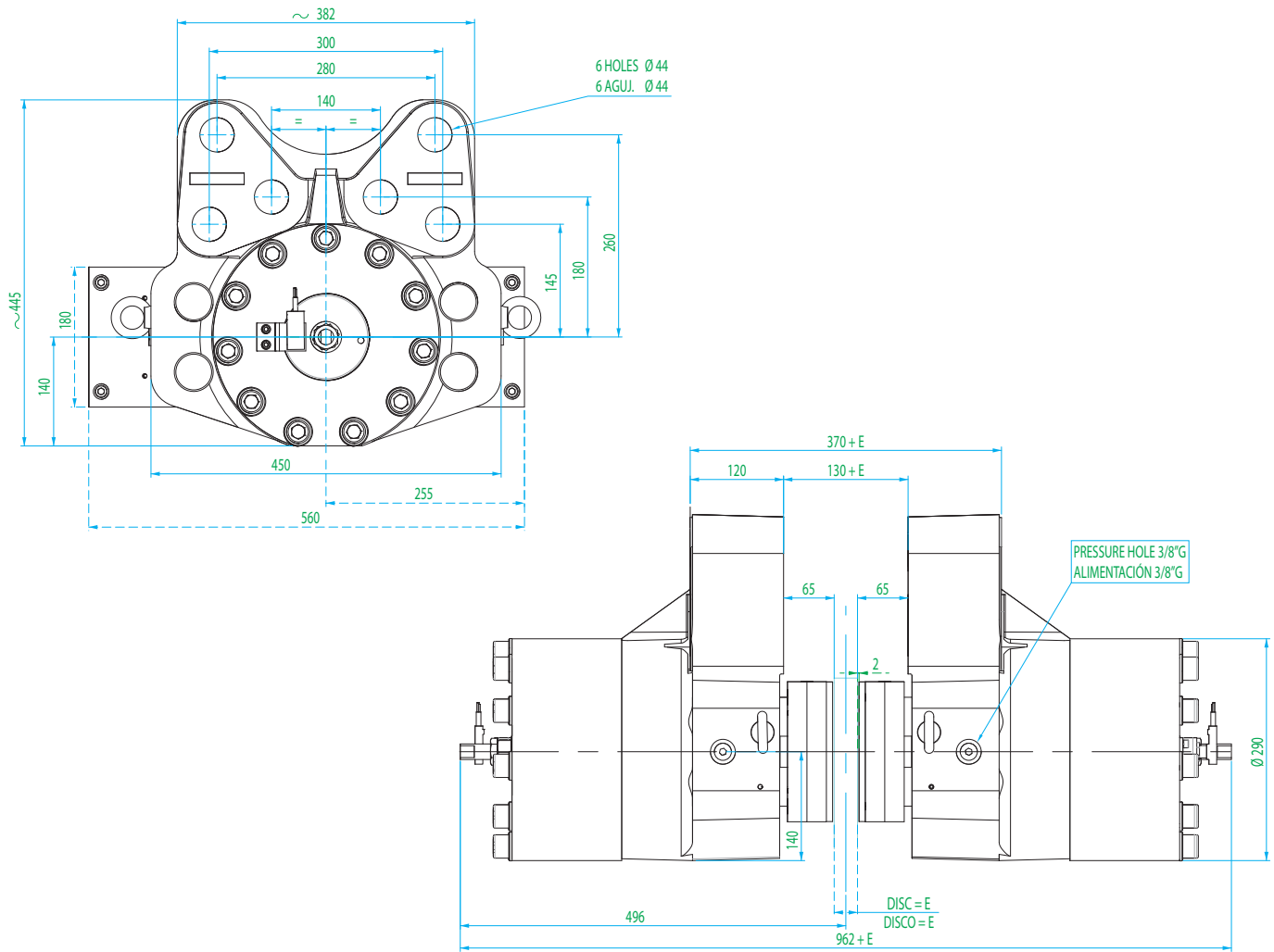
> Opciones

- 1 Contacto señalización de apertura (CSA).
- 2 Indicador de desgaste de guarniciones (DD).
- 3 Grupo hidráulico (UH-1/UH-2).
- 4 Juego de racores y mangueras.
- 5 Tornillos de amarre.
- 6 Soporte de freno.

> Braking torque / Par de frenado



> Dimensions and characteristics / Dimensiones y características



Dimension values are in mm. We reserve the right to modify measures or construction.
Los valores de las cotas están en mm. Nos reservamos toda posibilidad de modificación, de cota o de construcción.

Caliper / Pinza		NHCD 2125	NHCD 2130	NHCD 2135	NHCD 2145
Clamping force / F. de pinzamiento	N	250000	300000	350000	450000
Releasing pressure / Presión de apertura	MPa	8	11	16	18
Max. pressure / Presión máxima	MPa	21			
Release stroke / Carrera de apertura	mm	2 each side / cada lado			
Oil volume / Volumen de aceite	cm ³	350 each side / cada lado			
Pad surface / Sup. guarnición	cm ²	750 each side / cada lado			
Friction coeff. / Coef. fricción (μ)	-	0,4			
Braking force / F. de frenado (Bf)	N	200000	240000	280000	360000
Total weight / Peso total	Kg	530			

T Braking torque / Par de frenado (Nm)

n no. of calipers / n.º de frenos

Bf Braking force / F. de frenado (N)

D Disc diameter / Diámetro de disco (mm)

$$T = n \times Bf \times \frac{D - 180}{2000}$$

NHCD 1900 SERIES

NHCD 1910 - NHCD 1915 - NHCD 1920 - NHCD 1925



Failsafe emergency brake / Freno de emergencia
Spring applied / Frenado por resorte
Hydraulic release / Apertura hidráulica

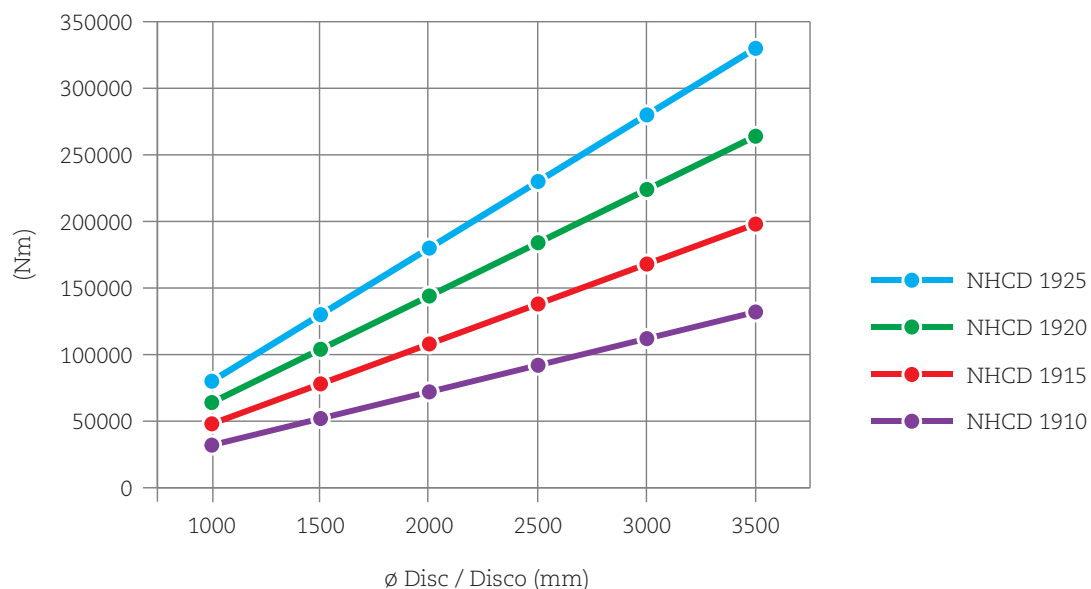
> Options

- 1 Open brake switch indicator (CSA).
- 2 Lining wear indicator (DD).
- 3 Hydraulic unit (UH-1/UH-2).
- 4 Set of fittings-hoses.
- 5 Fixing bolts.
- 6 Brake bracket.

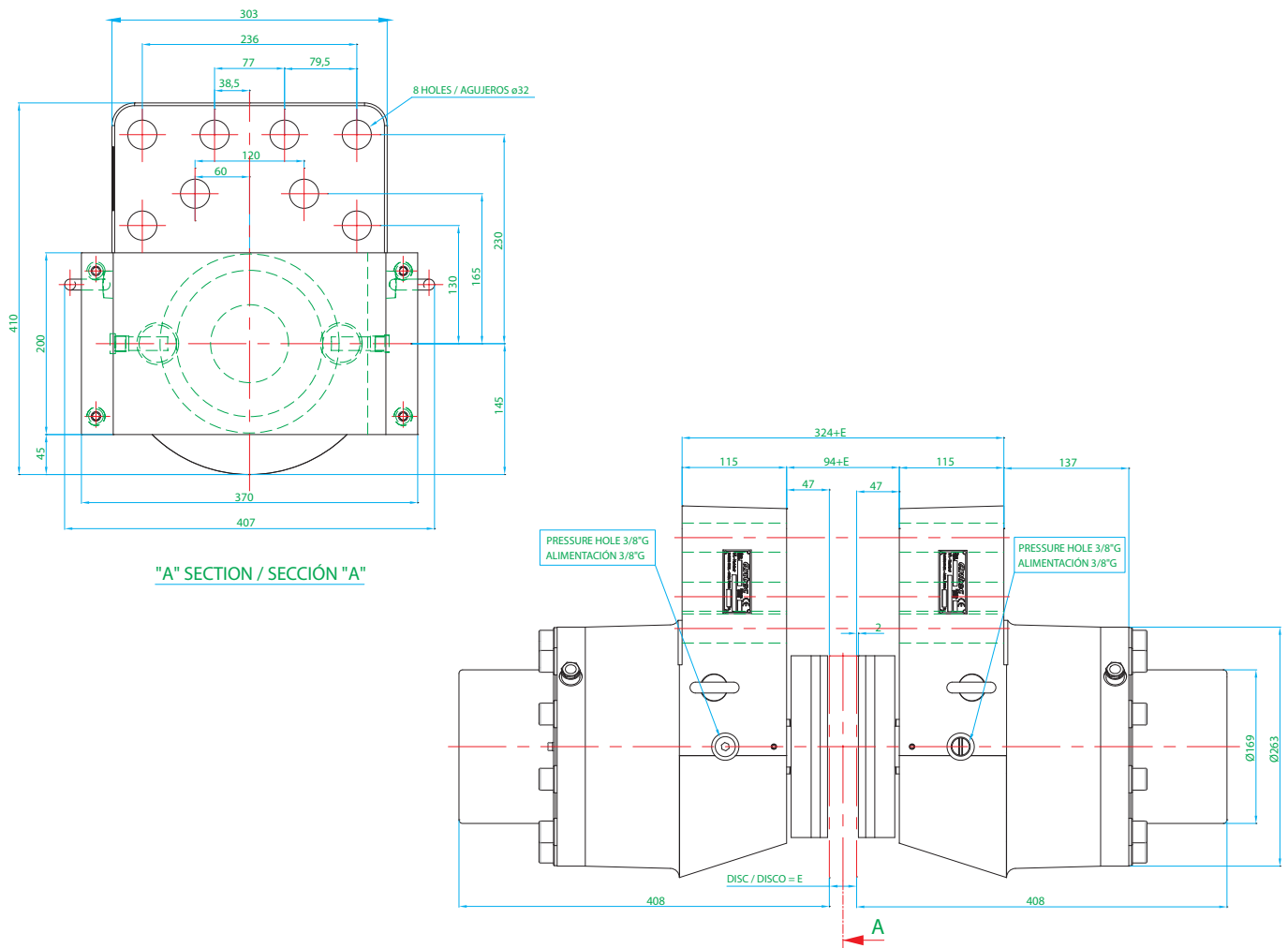
> Opciones

- 1 Contacto señalización de apertura (CSA).
- 2 Indicador de desgaste de guarniciones (DD).
- 3 Grupo hidráulico (UH-1/UH-2).
- 4 Juego de racores y mangueras.
- 5 Tornillos de amarre.
- 6 Soporte de freno.

> Braking torque / Par de frenado



> Dimensions and characteristics / Dimensiones y características



Dimension values are in mm. We reserve the right to modify measures or construction.
 Los valores de las cotas están en mm. Nos reservamos toda posibilidad de modificación, de cota o de construcción.

Caliper / Pinza		NHCD 1910	NHCD 1915	NHCD 1920	NHCD 1925
Clamping force / F. de pinzamiento	N	100000	150000	200000	250000
Releasing pressure / Presión de apertura	MPa	8	11	16	18
Max. pressure / Presión máxima	MPa	21			
Release stroke / Carrera de apertura	mm	2 each side / cada lado			
Oil volume / Volumen de aceite	cm ³	230 each side / cada lado			
Pad surface / Sup. guarnición	cm ²	600 each side / cada lado			
Friction coeff. / Coef. fricción (μ)	-	0,4			
Braking force / F. de frenado (Bf)	N	80000	120000	160000	200000
Total weight / Peso total	Kg	320			

T Braking torque / Par de frenado (Nm)

n no. of calipers / n.º de frenos

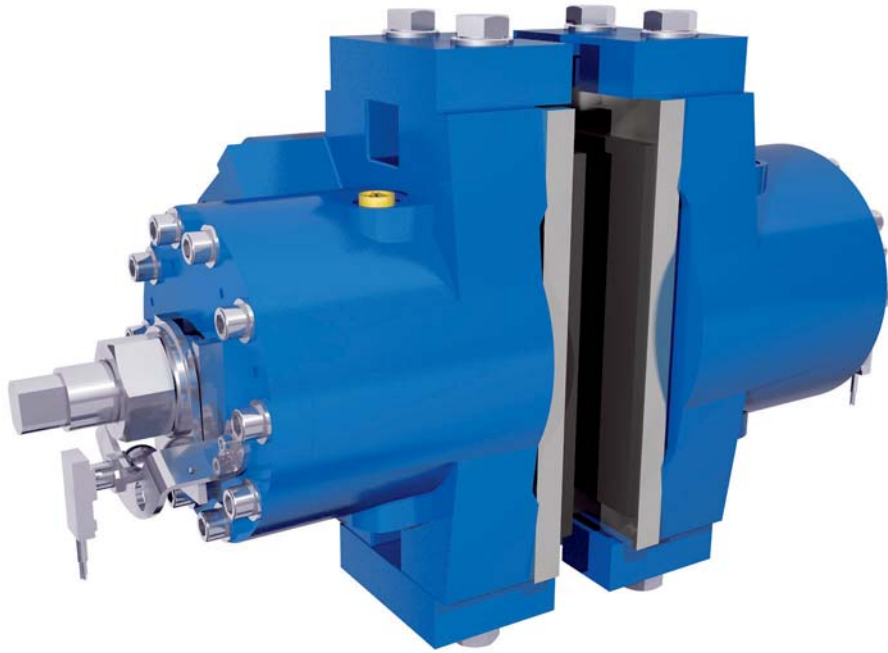
Bf Braking force / F. de frenado (N)

D Disc diameter / Diámetro de disco (mm)

$$T = n \times Bf \times \frac{D - 200}{2000}$$

NHCD 1400 SERIES

NHCD 1407 - NHCD 1410 - NHCD 1413 - NHCD 1415



Failsafe emergency brake / Frenos de emergencia
Spring applied / Frenado por resorte
Hydraulic release / Apertura hidráulica

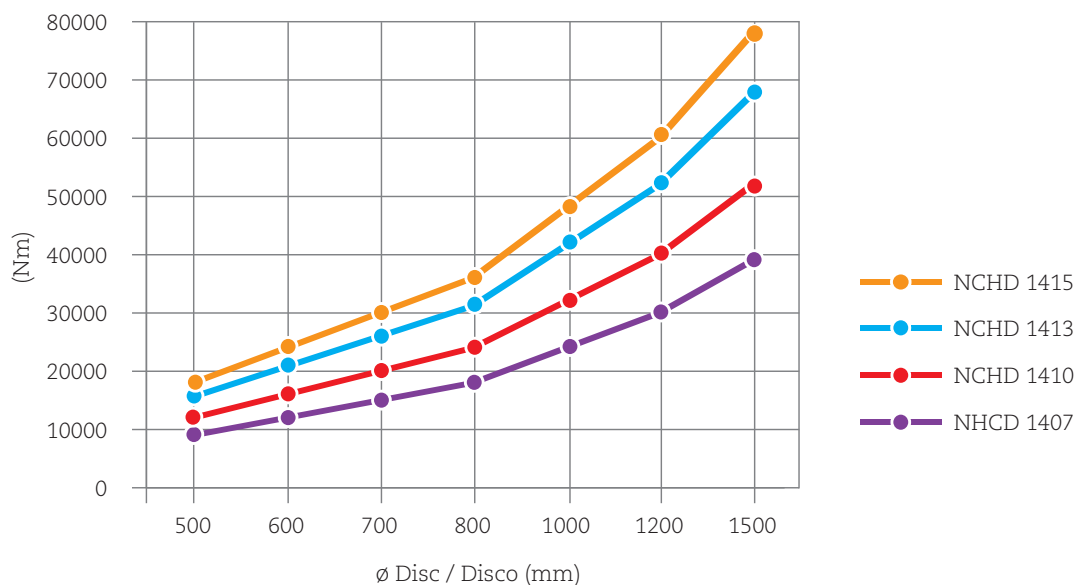
> Options

- 1 Open brake switch indicator (CSA).
- 2 Lining wear indicator (DD).
- 3 Hidraulic unit (UH-1/UH-2).
- 4 Set of fottings-hoses.
- 5 Fixing bolts.
- 6 Brake bracket.

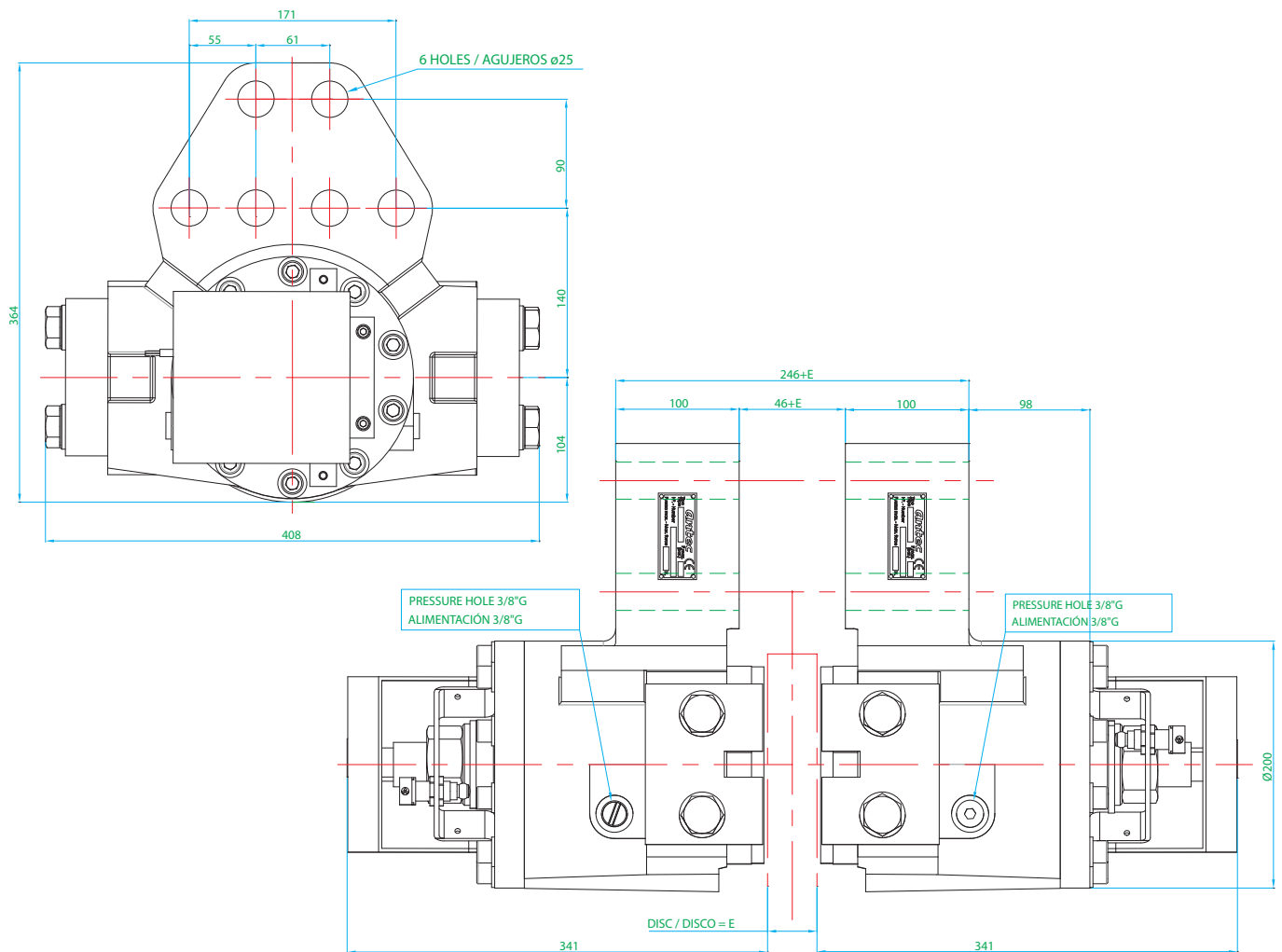
> Opciones

- 1 Contacto señalización de apertura (CSA).
- 2 Indicador de desgaste de guarniciones (DD).
- 3 Grupo hidráulico (UH-1/UH-2).
- 4 Juego de racores y mangueras.
- 5 Tornillos de amarre.
- 6 Soporte de freno.

> Braking torque / Par de frenado



> Dimensions and characteristics / Dimensiones y características



Dimension values are in mm. We reserve the right to modify measures or construction.
Los valores de las cotas están en mm. Nos reservamos toda posibilidad de modificación, de cota o de construcción.

Caliper / Pinza		NHCD 1407	NHCD 1410	NHCD 1413	NHCD 1415
Clamping force / F. de pinzamiento	N	75000	100000	130000	150000
Releasing pressure / Presión de apertura	MPa	11	14	20	21
Max. pressure / Presión máxima	MPa	21			
Release stroke / Carrera de apertura	mm	1 each side / cada lado			
Oil volume / Volumen de aceite	cm ³	113 each side / cada lado			
Pad surface / Sup. guarnición	cm ²	500 each side / cada lado			
Friction coeff. / Coef. fricción (μ)	-	0,4			
Braking force / F. de frenado (Bf)	N	60000	80000	104000	120000
Total weight / Peso total	Kg	185			

T Braking torque / Par de frenado (Nm)

n no. of calipers / n.º de frenos

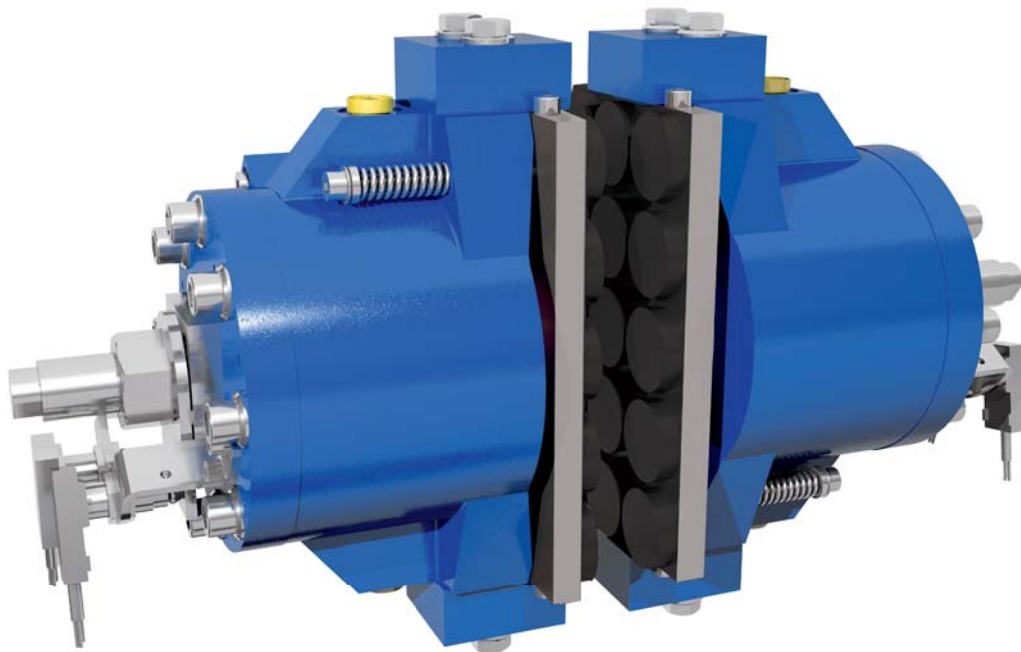
Bf Braking force / F. de frenado (N)

D Disc diameter / Diámetro de disco (mm)

$$T = n \times Bf \times \frac{D - 200}{2000}$$

NHCD 900 SERIES

NHCD 917 - NHCD 925 - NHCD 931 - NHCD 937 - NHCD 947 - NHCD 956



Failsafe emergency brake / Frenos de emergencia
Spring applied / Frenado por resorte
Hydraulic release / Apertura hidráulica

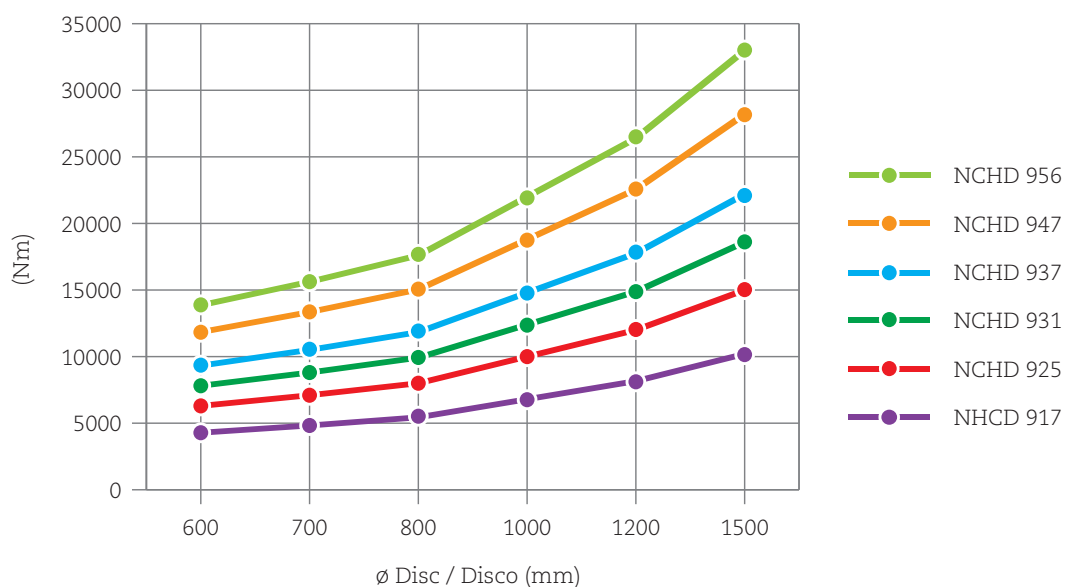
> Options

- 1 Open brake switch indicator (CSA).
- 2 Lining wear indicator (DD).
- 3 Hidraulic unit (UH-1/UH-2).
- 4 Set of fottings-hoses.
- 5 Fixing bolts.
- 6 Brake bracket.

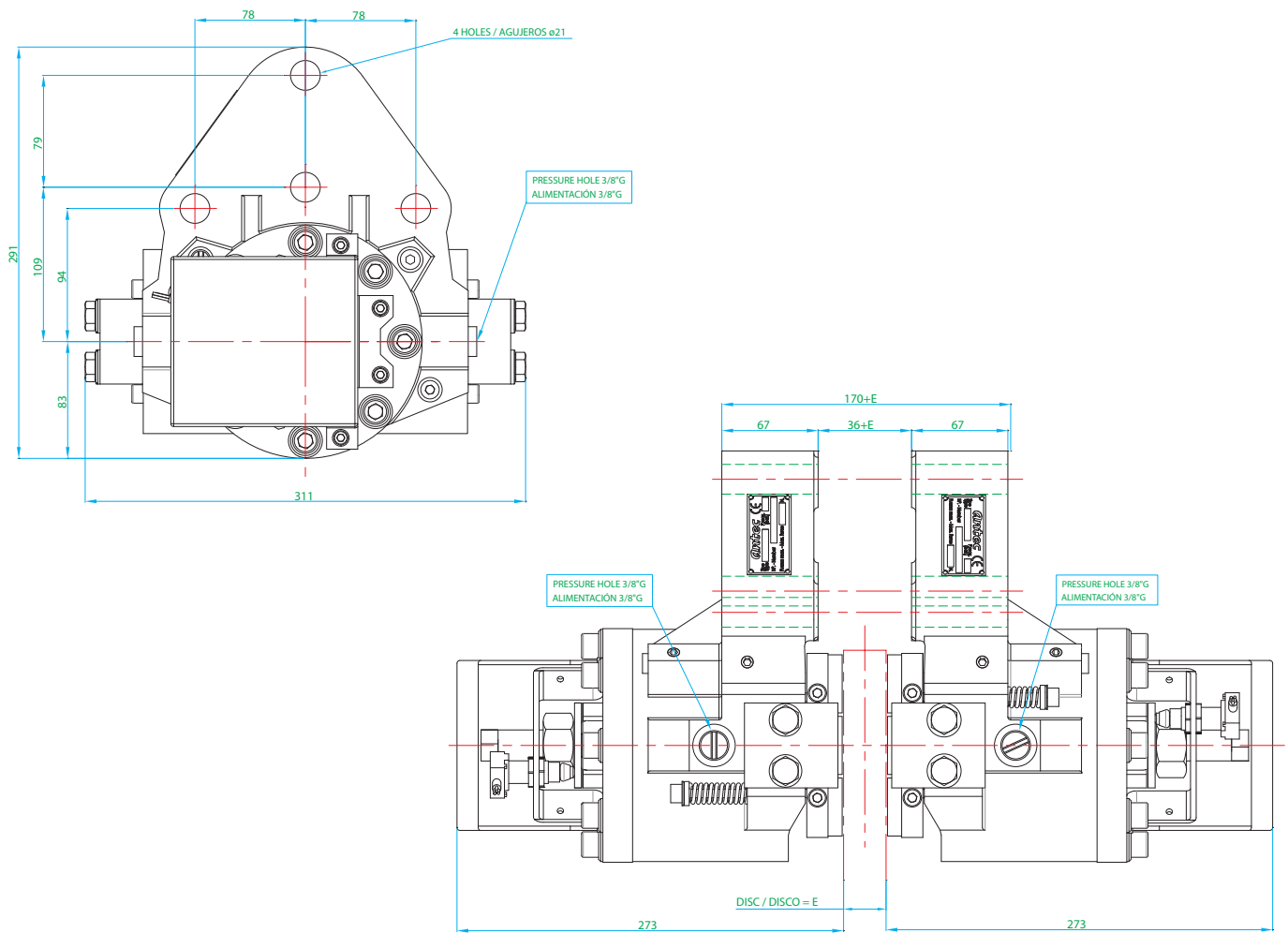
> Opciones

- 1 Contacto señalización de apertura (CSA).
- 2 Indicador de desgaste de guarniciones (DD).
- 3 Grupo hidráulico (UH-1/UH-2).
- 4 Juego de racores y mangueras.
- 5 Tornillos de amarre.
- 6 Soporte de freno.

> Braking torque / Par de frenado



> Dimensions and characteristics / Dimensiones y características



Dimension values are in mm. We reserve the right to modify measures or construction.
 Los valores de las cotas están en mm. Nos reservamos toda posibilidad de modificación, de cota o de construcción.

Caliper / Pinza		NHCD 917	NHCD 925	NHCD 931	NHCD 937	NHCD 947	NHCD 956
Clamping force / F. de pinzamiento	N	17000	25000	31000	37000	47000	55000
Releasing pressure / Presión de apertura	MPa	6	9	11	12	17	18
Max. pressure / Presión máxima	MPa	21					
Release stroke / Carrera de apertura	mm	1 each side / cada lado					
Oil volume / Volumen de aceite	cm ³	47 each side / cada lado					
Pad surface / Sup. guarnición	cm ²	280 each side / cada lado					
Friction coeff. / Coef. fricción (μ)	-	0,4					
Braking force / F. de frenado (Bf)	N	13600	20000	24800	29600	37600	44000
Total weight / Peso total	Kg	65					

T Braking torque / Par de frenado (Nm)

n no. of calipers / n.º de frenos

Bf Braking force / F. de frenado (N)

D Disc diameter / Diámetro de disco (mm)

$$T = n \times Bf \times \frac{D - 130}{2000}$$



Aplicación Nuevas Tecnologías Antec, S. A.

Ramón y Cajal, 74
48920 Portugalete
Vizcaya - Spain
Tel.: +34 944 965 011
Fax: +34 944 965 337
sales@antecsa.com
www.antecsa.com

Antec Braking Systems (Tianjin) Co., Ltd

No.4, Longhuai Road, Shuangjiang Dao South
Beichen Business Development Area
300400 Tianjin, CHINA
Tel.: +86 22 26983272
Fax: +86 22 26983273
info@antec-bs.com
www.antec-bs.com